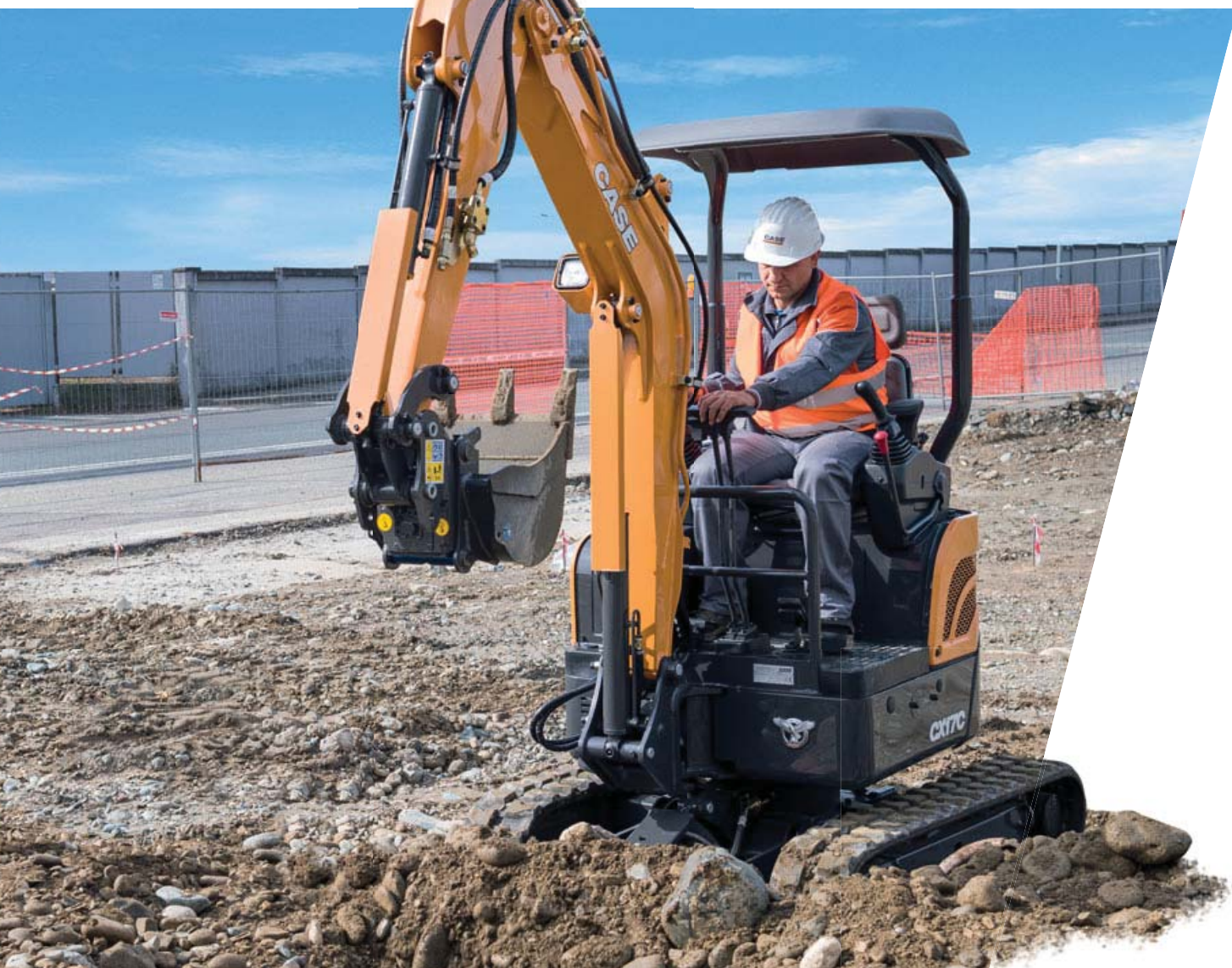


MINIKOPARKI SERII C
CX17C I CX18C

CASE
CONSTRUCTION

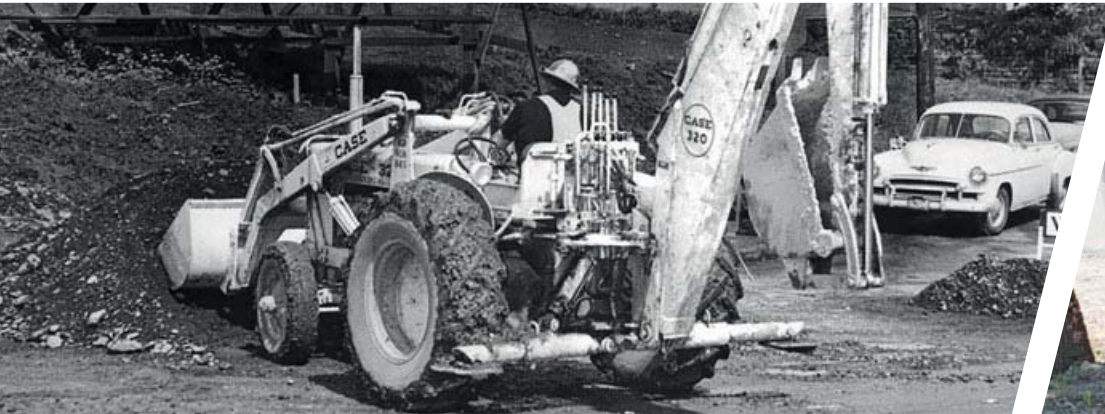


GOTOWE NA
WYZWANIA

www.casece.com

EXPERTS FOR THE REAL WORLD
SINCE 1842

Z 175-LETNIEJ HISTORII CASE CONSTRUCTION EQUIPMENT PŁYNIE NASZA WIELKA DUMA I ODDANIE.



EXPERTS FOR THE REAL WORLD SINCE 1842

- 1842** 1842 Jerome Increase zakłada firmę produkującą młockarnie (the Racine Threshing Machine Works) w Racine, Wisconsin, USA
- 1912** CASE produkuje sprzęt dla budownictwa drogowego.
- 1969** CASE rozpoczyna produkcję miniladowarek ze sterowaniem burtowym (skid-steerów).
- 1988** CASE uznany przez magazyn Fortune: miejsce w rankingu 100 najlepszych produktów tworzonych w USA.
- 1995** CASE rozszerza swoją ofertę osprzętu: CASE rozpoczyna co-branding i podpisuje umowy na dostawę z kilkoma kluczowymi producentami osprzętu.
- 2011** CASE prekursorem technologii Tier 4
- 2011** Long wchodzi do Galerii Zasłużonych: Inżynier CASE'a, „ojciec koparko-ladowarki”, zostaje wpisany w poczet zasłużonych dla branży producentów sprzętu budowlanego.
- 2016** W zakładzie CASE w San Mauro rusza produkcja minikoparek serii C o masie do 5 t dla odbiorców na całym świecie

NAGRODY DLA ZAKŁADU W SAN MAURO



Jakość produktów
zgodna z ISO 9001
od 2008 r.



Dbłość o
środowisko zgodna z
ISO 14001 od 2004 r.



Zarządzanie
bezpieczeństwem zgodne
z ISO 18001 od 2007 r.



Zarządzanie
energiami zgodne
z ISO 50001 od 2011 r.

WYKONAJ PRACĘ Z ŁATWOŚCIĄ



ZAPROJEKTOWANE, BY OSZCZĘDZAĆ CZAS

Zwrotność to ich drugie imię

- **Dojazd na plac budowy:** łatwy dzięki regulowanej szerokości podwozia. Szybkie składanie lemiesza

Kopanie: wydajny przepływ hydrauliczny zapewnia niezrównaną wydajność kopania (+ 5% względem serii B)

- Szerokie kąty obrotu wysięgnika (CX17C w lewo/w prawo: 70/54; CX18C w lewo/w prawo: 60/60) dają dużą wszechstronność w użyciu
- Szeroki wybór krótkich i długich ramion przystosowanych do potrzeb klientów: duża siła odpajania lub niesamowita głębokość kopania i zasięg.

- **Ładowanie:** duża wysokość wyładunku w połączeniu z szerokim kątem domknięcia łyżki zapewnia wydajny załadunek na ciężarówkę i maksymalne utrzymanie materiału w łyżce

- **Spychanie:** najlepsza w tej klasie wysokość lemiesza (250 mm) i maksymalna wysokość podnoszenia lemiesza (290 mm) w modelu CX17C.

- **Podnoszenie:** CX18C to koparka konwencjonalna o bardzo dużym udźwigu. Model CX17C można doposażyć dodatkową przykręcaną przeciwwagę zwiększającą stabilność i udźwig.

- **Jazda:** wyposażone w funkcję „automatycznej redukcji biegu” do optymalizacji prędkości jazdy i trakcji. Podczas jazdy na 2 biegu koparka automatycznie przechodzi na 1 bieg, jeśli nachylenie terenu to wymusza, a następnie również automatycznie przełącza się na 2. bieg, kiedy obciążenie układu jezdnych spada.

- **Transport:** wygodne punkty mocowania ułatwiają bezpieczny transport koparki.

MINIKOPARKI SERII C

KABINA CX18C



KONSTRUKCJA DACHOWA W MOD. CX17C



KOMFORT PRZEDE WSZYSTKIM

Ergonomiczne stanowisko operatora z amortyzowanym fotelem

- W modelach CASE CX17C i CX18C zastosowano płynne sterowanie wspomagane, ergonomicznie rozmieszczone joysticki i regulowane podpórki pod nadgarstek ułatwiające i uprzyjemniające obsługę.
- Łatwy dostęp do stanowiska operatora; możliwość wejścia do kabiny CX18C canopy z obu stron
- Amortyzowany fotel stanowi standardowe wyposażenie obu modeli.



NOWOCZESNY I FUNKCJONALNY ZESPÓŁ WSKAŹNIKÓW

Czytelne wskaźniki cyfrowe

Czytelny zespół wskaźników cyfrowych nadaje stanowisku operatora nowoczesny wygląd i zawiera wszystkie niezbędne informacje:

- Wskaźniki: poziom paliwa, temperatura płynu chłodzącego silnik
- Diody informacyjne i ostrzegawcze: stan zacisku szybkozłacza hydraulicznego, prędkość jazdy, temperatura płynu chłodzącego silnik, ciśnienie oleju silnikowego, stan naładowania akumulatora, niski poziom paliwa



SPOKÓJ UŻYTKOWNIKA System przeciwkradzieżowy ESL

- Wszystkie minikoparki serii C wyposażono w standardowy system przeciwkradzieżowy. Funkcja blokady rozruchu silnika (Engine Start Limitation, ESL) wymaga wprowadzenia 5-cyfrowego kodu wybranego przez operatora.
- 3 dostępne ustawienia:
 1. Zawsze: ESL włącza się po każdym wyłączeniu silnika
 2. Zwłoka: ESL załącza się po wybranym okresie od wyłączenia silnika
 3. ESL wyłączona: Funkcja ESL jest nieaktywna



PRACUJ W BEZPIECZNYCH WARUNKACH



NAJWAŻNIEJSZE BEZPIECZEŃSTWO

Minikoparki serii C: bezpieczeństwo przede wszystkim

- **TOPS/FOPS:** CX17C i CX18C są zgodne z wymaganiami konstrukcji TOPS/FOPS
- **Wyłącznik awaryjny:** CX17C wyposażono w wyłącznik awaryjny silnika, który natychmiast wyłącza silnik w razie sytuacji zagrożenia
- **System sterowania osprzętem z obwodem wspomagającym wyposażonym w akumulator:** ta standardowa funkcja pozwala operatorowi na bezpiecznie opuszczenie osprzętu roboczego w razie awarii układu hydraulicznego nawet przy wyłączonym silniku
- **Alarm jazdy:** alarm dźwiękowy ostrzega osoby przebywające w pobliżu koparki podczas jazdy do przodu lub cofania. Jest to funkcja opcjonalna dostępna dla wszystkich modeli.
- **Konstrukcja dachowa z 2 słupkami:** dobra widoczność to podstawa bezpiecznej pracy. Konstrukcja dachowa w modelach CX17C i CX18C opiera się na 2 wyjątkowych słupkach zapewniających doskonałą widoczność do przodu i z obu boków.
- **Rolki z podwójnym kołnierzem:** zsuniecie się gąsienic z wałków może być niebezpieczne dla operatora i osób postronnych. Minikoparki CASE z serii C wyposażono w wałki z podwójnym kołnierzem zmniejszające ryzyko zsuwania się gąsienic.
- **Zero Tail Swing (ZTS):** konstrukcja typu ZTS (tylko w mod. CX17C) oznacza brak ryzyka uderzenia w przeszkodę tyłem maszyny przy obrocie nadwozia i powoduje mniejsze utrudnienia dla ruchu ulicznego
- **Standardowe zabezpieczenie przed kradzieżą:** W celu bezpiecznego stacjonowania koparki wszystkie modele wyposażono w standardową funkcję Engine Start Limit (ESL), która po włączeniu wymaga wprowadzenia kodu do uruchomienia silnika.

NAJWAŻNIEJSZE POWODY, ABY WYBRAĆ MINIKOPARKĘ SERII C



WIDOCZNOŚĆ 360°

- 2-słupkowa konstrukcja dachowa
- Duża powierzchnia przeszklona w mod. CX18C z kabiną



NAJWAŻNIEJSZE BEZPIECZEŃSTWO

- Kabina i konstrukcja dachowa spełniające wymagania TOPS/FOPS
- Wyłącznik awaryjny (CX17C)
- System sterowania osprzętem z obwodem wspomagającym wyposażonym w akumulator



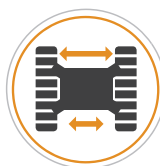
KOMFORT PRZEDE WSZYSTKIM

- Sterowanie proporcjonalne obwodem hydraulicznym pomocniczym (CX17C)
- Cyfrowy zespół wskaźników
- Amortyzowany fotel



ŁATWY SERWIS

- Łatwy dostęp do akumulatora, zaworów hydraulicznych i wszystkich podzespołów wymagających okresowego serwisowania
- Czytelne punkty kontrolne po lewej stronie
- Dwuczęściowy wąż hydrauliczny lemieszka



ZMIENNY ROZSTAW GAŚIENIC

- Gaśienice rozsuwane hydraulicznie
- Węże hydrauliczne ułożone wewnątrz konstrukcji podwozia





DUŻA NIEZAWODNOŚĆ

- Podwozie na ramie X
- Osłony ochronne siłowników
- Niskie ryzyko zsuwania się gąsienic dzięki rolkom z podwójnym kołnierzem



DOSKONAŁY ZASIĘG ROBOCZY

- Dostępne ramiona długie i krótkie
- Szeroki kąt skrętu wysięgnika
- Szeroki kąt domknięcia łyżki



DUŻA WSZECHSTRONNOŚĆ

- Zintegrowana gama dostępnego osprzętu
- Jednokierunkowy lub dwukierunkowy przepływ oleju hydraulicznego
- Dostępna dodatkowa przeciwwaga (CX17C)



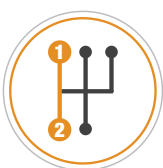
WYDAJNOŚĆ LEMIESZA

- Konstrukcja składana lemieszka z 2 sworzniami
- Duża wysokość i zakres pracy lemieszka



ŁATWY TRANSPORT

- Haki do mocowania koparki
- Szerokość poniżej 1,0 m po zsunieniu gąsienic



OPTYMALNA TRAKCJA I PRĘDKOŚĆ

- Funkcja Auto shift-down (CX17C)



MINIKOPARKI SERII C



DUŻA NIEZAWODNOŚĆ: STANDARD W KOPARKACH MARKI CASE

Światowej klasy podzespoły i doskonale zorganizowany zakład

- **Podzespoły światowej klasy:** Minikoparki serii C zaprojektowano z myślą o niezawodności, dlatego wszystkie części pochodzą od najlepszych dostawców na rynku, a montaż maszyn odbywa się w zakładzie produkcyjnym CASE Excavator Hub realizującym program WCM - World Class Manufacturing, czyli Produkcji Światowej Klasy. Wynik: po prostu bardzo niezawodne maszyny.
- **Wzmocniony sworzeń wysięgnika i ramienia:** sworzeń łączący wysięgnik i ramię to najważniejsze miejsce każdej koparki. W minikoparkach CASE serii C sworzeń zabezpieczono z obu stron, zmniejszając ryzyko luzu na połączeniu wysięgnika i ramienia..
- **Zabezpieczone przewody silnika głównego:** przewody elastyczne silnika głównego skutecznie zabezpieczone wewnątrz ramy gąsienic
- **Zabezpieczone siłowniki:** siłowniki wysięgnika, ramienia, łyżki i lemiesza dobrze zabezpieczone stalową osłoną.



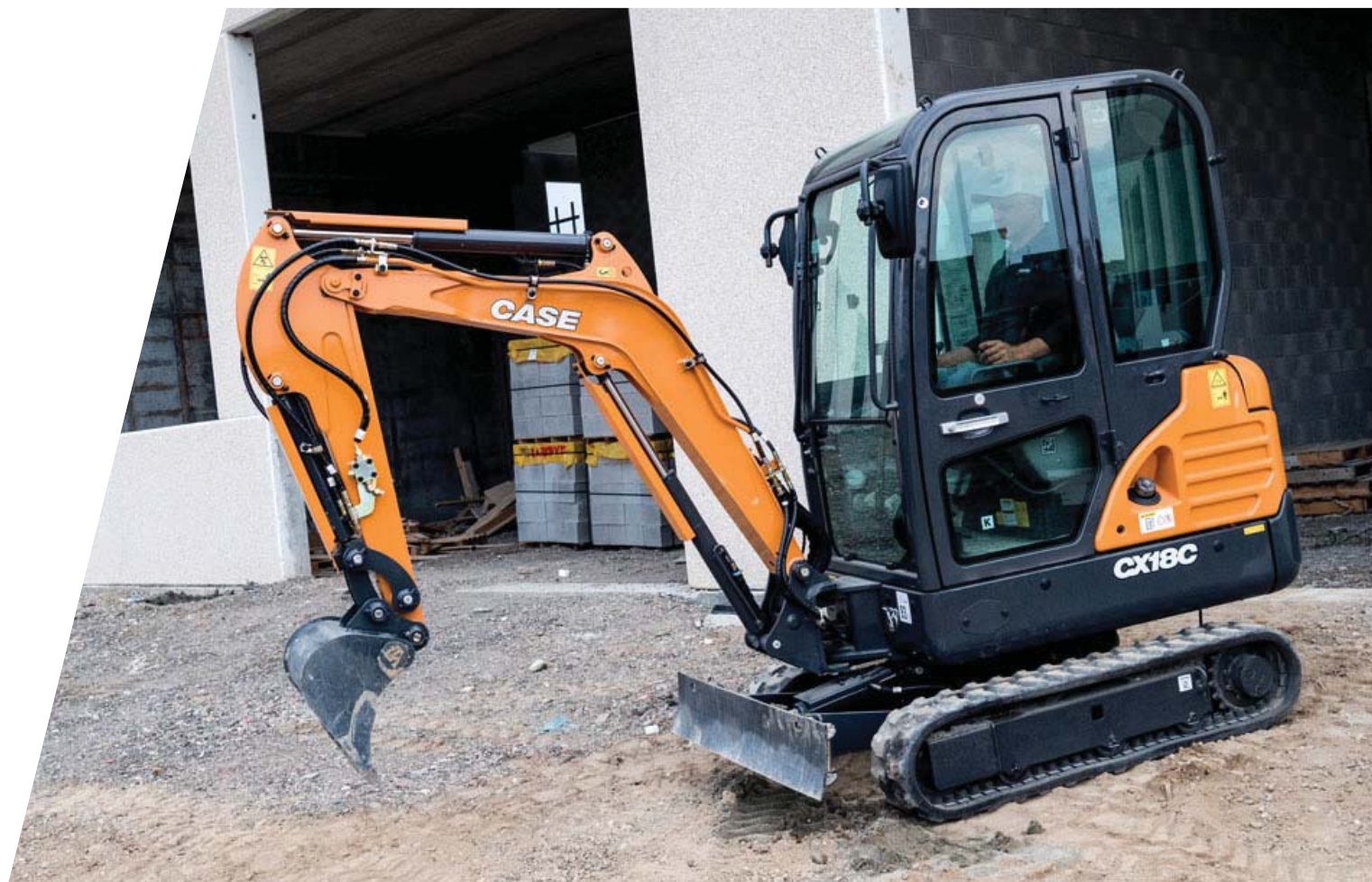
ŁATWE I BEZPIECZNE SERWISOWANIE

Punkty do obsługi wygodnie pogrupowane pod maską silnika

Minikoparki serii C zaprojektowano z myślą o łatwym serwisowaniu:

- Zracjonalizowany układ punktów do obsługi
- Dogodna lokalizacja punktów kontrolnych po lewej stronie koparki
- Łatwo zdejmowane panele boczne zapewniające pełny dostęp w celu konserwacji i naprawy
- Dwuczęściowe przewody hydrauliczne lemiesza (CX17C)
- Przedłużona żywotność części:
tuleje 250 godz., filtry hydrauliczne: 1000 godz., olej hydrauliczny: 2000 godz.

PRACUJ DZIŚ I JESZCZE PRZEZ WIELE LAT



WYPOSAŻENIE STANDARDOWE

- Ramię krótkie (960 mm)
- Gumowe gąsienice 230 mm
- Kabina/konstrukcja dachowa spełniająca wymagania TOPS/ FOPS
- Wyłącznik awaryjny (CX17C)
- System sterowania osprzętem ze obwodem wspomagającym wyposażonym w akumulator
- 2 biegi jazdy z systemem auto shift-down (CX17C)
- 1. obwód pomocniczy 2-kierunkowy sterowany pedałem
- Składany pedał skrętu wysięgnika
- Podwozie o regulowanym rozstawie z rozkładanym lemieszem spychowym
- Amortyzowany fotel z pasem bezpieczeństwa
- Standardowe zabezpieczenie przed kradzieżą z funkcją zwłoki aktywacji

- Wodoszczelny cyfrowy zespół wskaźników
- Centralny wlot obwodu smarowania

WYPOSAŻENIE OPCJONALNE

- Ramię długie (1120 mm)
- 1. obwód pomocniczy 2-kierunkowy sterowany joystickiem (CX17C)
- Przygotowanie pod szybkozłazcze hydrauliczne
- Sygnalizacyjne światło obrotowe (w mod. CX17C i CX18C Cab)
- Alarm jazdy
- Dodatkowa przeciwwaga (CX17C)
- Radio z wejściem USB (CX18C Cab)

Elementy wyposażenia standardowego i opcjonalnego mogą się różnić. Szczegółowe informacje u dilerki marki CASE.

MINIKOPARKI SERII C

DANE TECHNICZNE

SILNIK

	CX17C	CX18C
Model _____	Kubota D902 898	Mitsubishi L3E 952
Pojemność skokowa (cm ³) _____	16,8 / 12,5	16,8 / 12,5
Znamionowa moc brutto (KM / obr./min.) _____ (SAE J1995)		
@ rpm _____	2300	2300
Maks. moment obrotowy (Nm / obr./min.) _____	54 / 1900	53 / 1600
Poziom emisji _____	Tier 4F	Tier 3

UKŁAD HYDRAULICZNY

Pompy wielotłoczkowe o zmiennym wydatku		
- Wydatek pompy (l/min) _____	2 x 18,8	2 x 17
- Ciśnienie (bar) _____	210	210
Wydatek pompy zębatej		
- Wydatek pompy (l/min) _____	11,3	10,4
- Ciśnienie (bar) _____	170	170
1. obwód pomocniczy		
- Wydatek pompy (l/min) _____	30,1	27,4
- Ciśnienie (bar) _____	170	170

PRĘDKOŚĆ OBROTUI JAZDY

	CX17C	CX18C
Prędkość obrotu (obr./min.) _____	9,5	9,3
Kąt obrotu wysięgnika (w lewo/w prawo) _____	70° / 54°	60° / 60°
Prędkość jazdy - niska (1. bieg) (km/h) _____	2,1	2,1
Prędkość jazdy - wysoka (2. bieg) (km/h) _____	4,3	4,1

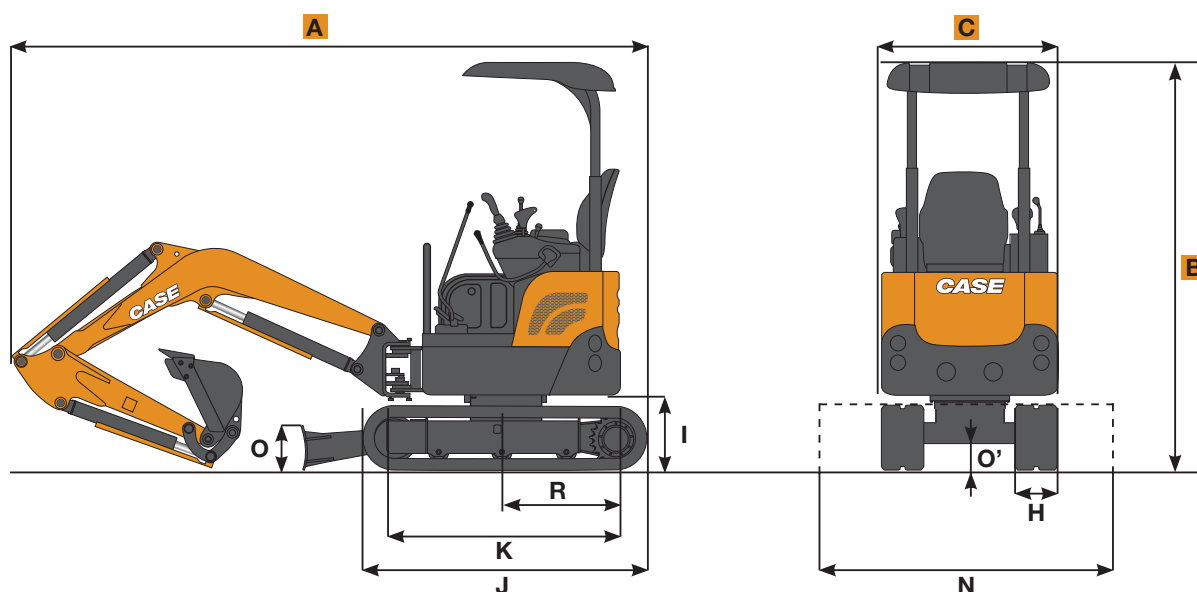
MASA ROBOCZA

(z operatorem, pełnym zbiornikiem paliwa i jedną łyżką)		
Z kabiną (Cab) (kg) _____	N/A	1890
Z konstrukcją dachową (kg) _____	1770	1720

KONFIGURACJA TRANSPORTOWA

(podane masy obejmują pełny zbiornik paliwa, bez operatora i łyżki)		
Masa (Cab) (kg) _____	-	1800
Masa (Canopy) (kg) _____	1680	1630
A Długość maks. (mm) _____	3480 3510*	3840 3855*
B Wysokość maks. (mm) _____	2320	2300
C Szerokość maks. (mm) _____	990~1300	980~1250

* Ramię długie



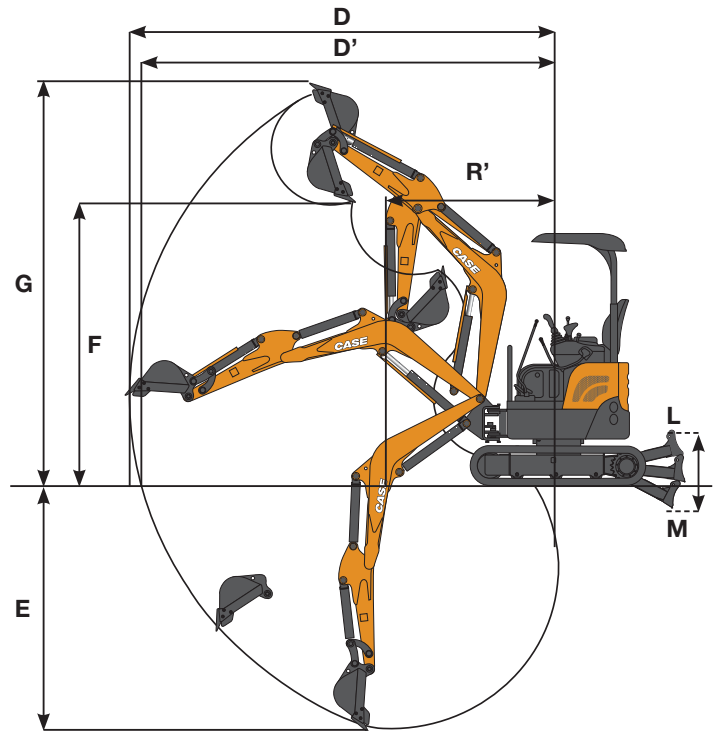
WYMIARY OGÓLNE

		CX17C	CX18C
R Promień skrętu tyłu	mm	645	1065
R' Minimalny promień skrętu przedniej części nadwozia	mm	1570 - 1600	1615 - 1660
H Szerokość gąsienicy	mm	230	230
I Prześwit pod tylną częścią nadwozia	mm	440	415
J Długość całkowita zespołu gąsienicowego	mm	1590	1590
K Odległość między środkami głównych kół pędnych gąsienic	mm	1230	1230
L Maks. wysokość podnoszenia lemieszka	mm	285	170
M Maks. głębokość opuszczania lemieszka	mm	225	240
N Szerokość lemieszka	mm	990~1300	980~1250
O Wysokość lemieszka	mm	250	250
O' Prześwit pod podwoziem	mm	170	150

DANE TECHNICZNE

OSIĄGI PODCZAS KOPANIA

		CX17C		CX18C	
Ramię łyżki	mm	960	1120	960	1120
Ramię łyżki Siła odspajania (ISO)	kN	8.5	7.6	9.4	8.5
Łyżka Siła odspajania (ISO)	kN	15.5	15.5	15.1	15.1
D Zasięg maks.	mm	3900	4030	3970	4120
D' Zasięg maks. na poziomie gruntu	mm	3800	3940	3880	4030
E Maks. głębokość kopania	mm	2200	2350	2250	2400
F Maks. wysokość wyładunku	mm	2570	2670	2550	2660
G Maks. wysokość kopania	mm	3580	3680	3670	3780



UDŹWIG

Wysokość punktu podnoszenia (m)	Ramię	KĄT OBROTU NADWOZIA					
		1.5 m		2.0 m		3.0 m	

CX17C Canopy

1.0 m	kg	KĄT OBROTU NADWOZIA						
		1.5 m		2.0 m		3.0 m		
		Lemiesz pod.		430	430	230	230	
		Lemiesz op.		*620	460	*400	250	
0.0 m	kg	Lemiesz pod.	*600	*600	390	390	210	220
		Lemiesz op.	*600	*600	*820	420	*450	230
-1.0 m	kg	Lemiesz pod.	630	630	390	390		
		Lemiesz op.	1060	680	*720	420		

CX18C Canopy

1.0 m	kg	KĄT OBROTU NADWOZIA						
		1.5 m		2.0 m		3.0 m		
		Lemiesz pod.		500	470	270	260	
		Lemiesz op.		*660	500	*420	270	
0.0 m	kg	Lemiesz pod.	*640	*640	470	430	260	240
		Lemiesz op.	*640	*640	*900	460	*490	260
-1.0 m	kg	Lemiesz pod.	750	680	470	430		
		Lemiesz op.	*1210	730	*800	460	*580	330

Wszystkie modele wyposażone w ramię długie, bez łyżki, z przeciwwagą std.

ISO 10567: Udźwig nie przekracza 75% siły wypracowanej lub 87% pełnej wydolności układu hydraulicznego.

* Oznacza udźwig ograniczony maksymalną wydolnością układu hydraulicznego

OSPRZĘT

CASE oferuje zintegrowaną gamę osprzętus

- Łyżki standardowe o pojemności nasypowej wg SAE od 0,025 do 0,060 m³ (szerokość od 250 do 600 mm)
- Łyżki skarpujące
- Szybkozłącza mechaniczne i hydrauliczne (zgodne z geometrią Klac i Lehnhoff)
- Młoty hydrauliczne
- Świdry ziemne

Wysokość punktu podnoszenia (m)	Ramię	KĄT OBROTU NADWOZIA					
		1.5 m		2.0 m		3.0 m	

CX18C Cab

1.0 m	kg	KĄT OBROTU NADWOZIA						
		1.5 m		2.0 m		3.0 m		
		Lemiesz pod.		560	520	310	290	
		Lemiesz op.		*660	550	*420	300	
0.0 m	kg	Lemiesz pod.	*640	*640	530	480	290	280
		Lemiesz op.	*640	*640	*900	520	*490	290
-1.0 m	kg	Lemiesz pod.	850	760	530	480		
		Lemiesz op.	*1210	820	*800	520		





CASE CONSTRUCTION EQUIPMENT
INFORMACJE KONTAKTOWE

CNH INDUSTRIAL - UK
First Floor, Barclay Court 2,
Heavens Walk,
Doncaster - DN4 5HZ
UNITED KINGDOM
Tel: 00800 2273 7373

CNH INDUSTRIAL ITALIA SPA
Strada di Settimo, 323
10099 San Mauro Torinese (TO)
ITALIA
Tel: 00800 2273 7373

**CNH INDUSTRIAL
DEUTSCHLAND GMBH**
Case Baumaschinen
Benzstr. 1-3 - D-74076 Heilbronn
DEUTSCHLAND
Tel: 00800 2273 7373

**CNH INDUSTRIAL
MAQUINARIA SPAIN, S.A.**
Avda. José Gárate, 11
28823 Coslada (Madrid)
ESPAÑA
Tel: 00800 2273 7373

CNH INDUSTRIAL FRANCE, S.A.
16-18 Rue des Rochettes
91150 Morigny-Champigny
FRANCE
Tel: 00800 2273 7373

CNH INDUSTRIAL POLSKA SP. Z O.O.
ul. Otokowska 25
09-407 Płock
POLSKA
Tel: 00800 2273 7373

UWAGA: Wyposażenie standardowe i opcjonalne może różnić się w zależności od potrzeb i wymogów prawnych danego kraju. Maszyny przedstawione na ilustracjach mogą zawierać wyposażenie opcjonalne. W razie wszelkich wątpliwości należy się skontaktować z Dilerem CASE. Ponadto, firma CNH Industrial zastrzega sobie prawo do wprowadzenia zmian w specyfikacji maszyn z wykluczeniem wszelkich zobowiązań wynikających z wprowadzenia tego typu zmian.

Spełnia wymogi dyrektywy maszynowej 2006/42/WE